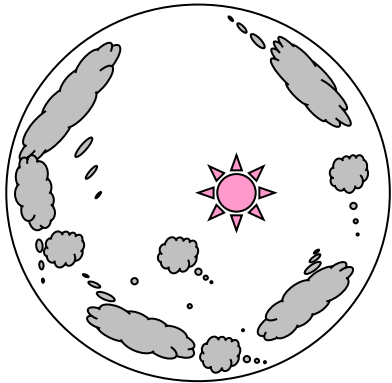


小学校5年生 *単元確認テスト①*			天気の変化
組	番	氏名	／10点

1 晴れとくもりは、空全体の雲の量で決めています。



特別なレンズで空全体を写したもの

(1) つぎの () にあてはまる数を書きましょう。(全正2点)

・空全体を10としたとき、雲のしめる量が、(9) から (10) のときはくもりになります。

(2) 雲と天気の関係について、正しいものに○をつけましょう。

(1点)

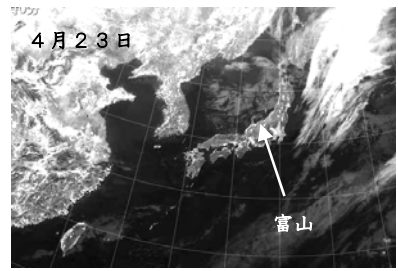
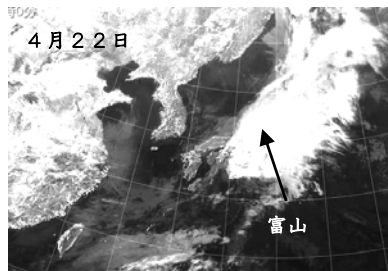
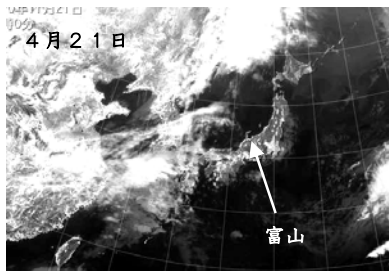
() 晴れ、というのは雲がまったくない天気だけをさす。

() 太陽が雲にかくれると必ず雨がふる。

() 雲の下では必ず雨がふっている。

(○) 雲の動きや量で、ある程度、天気が予想できる。

2 4月21日から23日までの気象情報から日本付近の天気について調べます。



(1) 写真の気象情報を何というでしょう。(知・技：1点)

雲画像

(2) 雲はどのように動いているでしょう。() にあてはまることばを書きましょう。

(全正2点)

・およそ、雲は (西) から (東) の方角に動いている。

(3) 4月21日、22日、23日の富山の天気は、晴れ・雨のどちらでしょう。

(1点×3)

4月21日 (晴れ) 4月22日 (雨) 4月23日 (晴れ)

(4) 4月24日の富山の天気は、晴れ・くもり・雨のどれか、予報しましょう。

(1点)

・4月24日の天気は (晴れ)

小学校5年生 *単元確認テスト②*		植物の発芽と成長
組番	氏名	/10点

1 種子の発芽に必要な条件について、予想を立てました。

【予想】発芽には水が必要だと思う。

(1) 予想を確かめるための実験を行うとき、水以外の条件はどうすればよいですか。 (1点)

同じになるようにする。

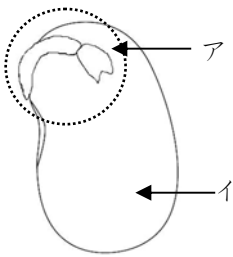
(2) 水のほかに、発芽に必要な条件を

2つ書きましょう。 (全正1点)

適当な温度

空気

2 インゲンマメの種子のつくりについて調べます。



(1) 発芽して根・くき・葉になるのは、アとイのどちらでしょう。 (1点)

ア

(2) いちばんさいしょに出てくるのは、根・くき・葉のどの部分でしょう。 (1点)

根

(3) 種子にふくまれていて、発芽のときに使われるおもな養分は何でしょう。 (1点)

でんぷん

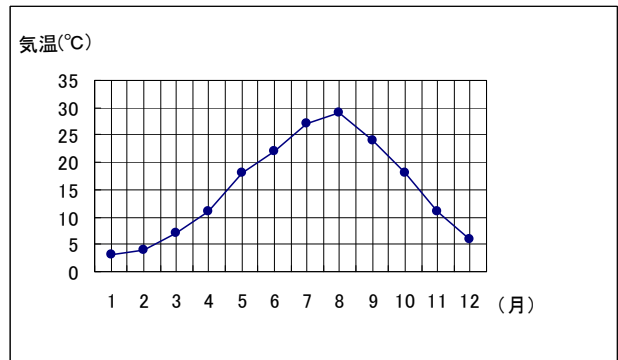
(4) 種子の中に(3)の養分があるかどうかを調べるときに使う液は何でしょう。 (1点)

ヨウ素液

3 インゲンマメの種子のふくろに次の表のように書いてあります。グラフは1年間の平均気温の変化をしめしています。

【表】

	℃
生育温度	25~30
発芽温度	18~25



(1) 何月にインゲンマメの種まきをすればよいか。ふさわしい時期を下の中から1つ選び、○をつけましょう。 (1点)

(○) 5月 () 8月 () 10月

(2) (1)のように考えた理由を書きましょう。 (1点)

5月の平均温度は発芽に適した温度であり、それ以降は生育に適しているから。

3 植物の成長には、日光が関係するかどうか調べます。

(1) 実験でつかう2本のインゲンマメのなえは、どのようなものを使えばよいでしょう。 (1点)

同じくらいの大きさに育ったもの。

(2) 実験のとき、空気や適当な温度以外にそろえる条件は何でしょう。2つ書きましょう。

(全正1点)

水

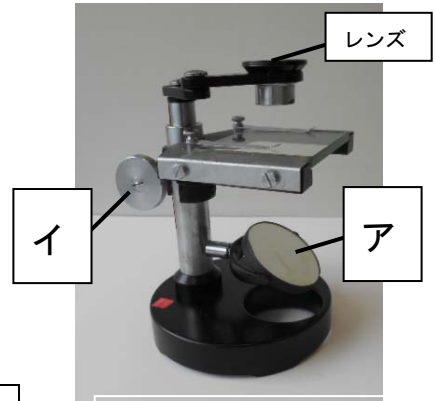
肥料

小学校5年生 *単元確認テスト③*		魚のたんじょう
組 番	氏 名	/10点

1 かいぼうけんび鏡の使い方について説明しています。

ア、イに当てはまる名前を書きましょう。(1点×2)

- ① アの向きを変えて見やすい明るさにする。
- ② 観察する物をステージの中央に置く。
- ③ 真横から見ながらイを回してレンズを観察する物に近づける。
- ④ イを少しずつ回して、レンズを観察する物から遠ざけていき、はっきりと見えるところで止める。



<かいぼうけんび鏡>

ア	反しゃ鏡	イ	調節ねじ
---	------	---	------

2 けんび鏡はどこに置いて

使いますか。正しい方に○をつけましょう。(1点)

- () 日光が直せつ当たる、明るいところ。
 (○) 日光が直せつ当たらない、明るいところ。

3 たまごと精子が結びつくことを何と言うか書きましょう。

(1点)

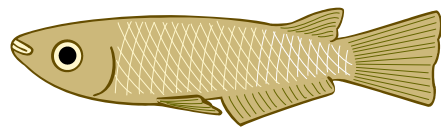
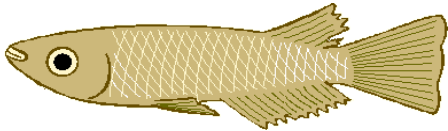
受精

4 メダカのたんじょうについて調べます。

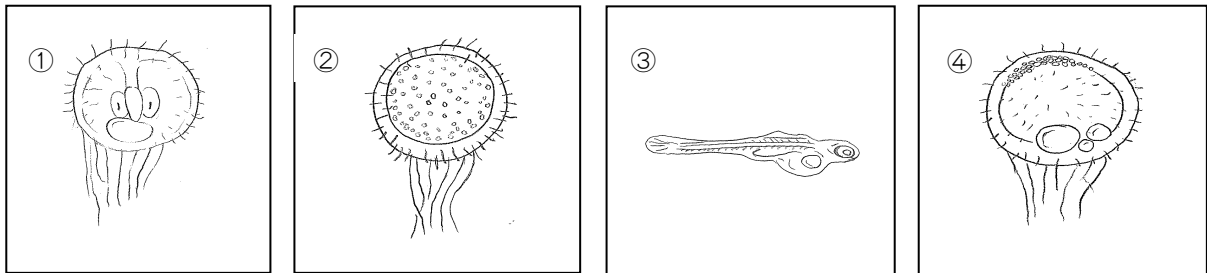
(1) 下のア、イのメダカで、おすはどちらですか。おすのメダカに○をつけましょう。

ア (○)

イ () (1点)

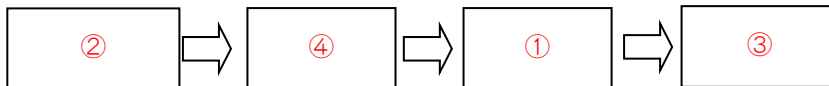


(2) 下の①②③④はメダカのたまごの成長の様子をスケッチしたものです。



成長するじゅんに①②③④をならべかえましょう。

(全正2点)



(3) たまごから生まれたばかりの子メダカには、はらに大きなふくらみがあります。この中には何が入っていますか。(1点)

養分

(4) また、それは何のためにありますか。

(2点)

たまごから出て数日間は、この養分で育つため