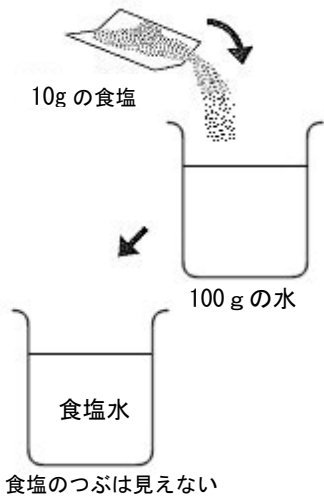


小学校5年生 *単元確認テスト⑩*		ものとのけ方
組番	氏名	/10点

1 100 gの水に10 gの食塩を入れてよくかきまぜたら、食塩のつぶは見えなくなりました。
(1点×4)

(1) この食塩水の重さをはかると、何gになりますか。



g

(2) 食塩水の重さは、何と何の重さを合わせたものですか。

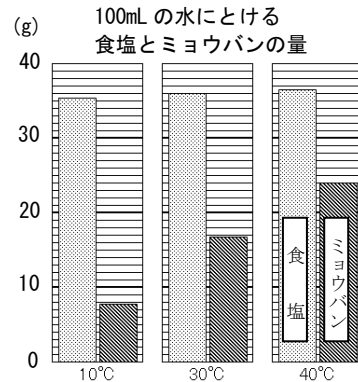
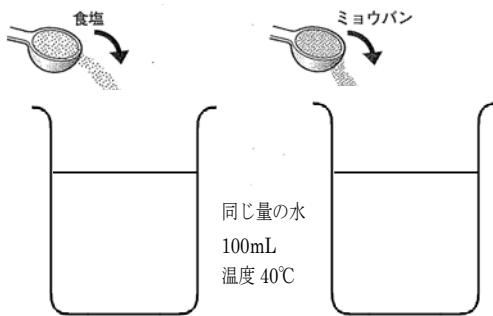
の重さと
の重さ

(3) (1)と(2)のことから考えて、この食塩水について言えることは、次のアとイのどちらですか。

- ア 食塩のつぶは見えなくても、食塩水の中に食塩はある。
- イ 食塩のつぶが見えなくなったので、食塩水の中の食塩はなくなっている。

(4) 食塩水のように、ものが水にとけて全体に広がり、とう明な液のことを何といいますか。

2 食塩とミョウバンを、それぞれ水にとかします。



(1) 40°Cの水100mLにミョウバン20gをとかすと、ミョウバンはどうなりますか。よいものに○をつけましょう。
(1点)

() すべてとける () とけ残りが出る () 全くとけない

(2) 40°Cの水100mLに多くとけるのは、食塩とミョウバンのどちらですか。
(1点)

(3) 40°Cの水100mLにミョウバン20gをとかしたミョウバン水を、10°Cまで冷やしました。とけているミョウバンはどうなりますか。簡単に説明しましょう。
(2点)

(4) 水を100mL量り取るのに使う器具はどれですか。よいものに○をつけましょう。

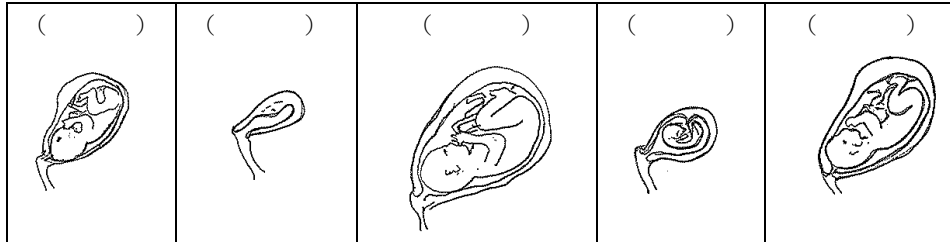
() 電子てんびん () 温度計 () メスシリンダー (2点)

小学校5年生 *単元確認テスト⑩*		人のたんじょう
組番	氏名	/10点

1 次の文の()にあてはまることばを書きましょう。(1点×2)

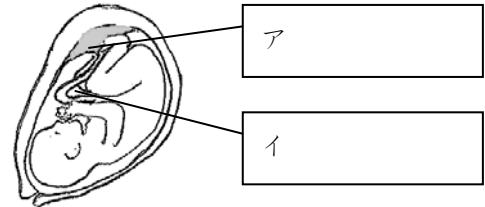
- (1) 女性の体内でつくられた卵と男性の体内でつくられた精子せいしがいっしょになると()になります。
- (2) 子どもは、母親の体の中の()で育ちます。

2 次の図は、母親の体の中で、子どもがそだつようすを表しています。どのような順で育っていきま
すか。数字で順番を書きましょう。(全正1点)



3 図は母親の体の中で育っているたい児のようすです。

- (1) アやイを何とといいますか。(1点×2)



- (2) イはたい児にとってどんなはたらきをしますか。2つ書きましょう。(1点×2)

4 羊水ようすいのはたらきは何ですか。次から1つ選び、記号を○で囲みなさい。(1点)

- ア. のどがかわいたときに、飲むための水分。
- イ. 体に必要な養分がふくまれている。
- ウ. 外部からの力をやわらげ、体を守る。

5 人のように親とにたすがたで生まれる動物と、ニワトリのようにたまごで生まれる動物がいます。親とにたすがたで生まれる動物を下から2つ選びましょう。(1点×2)

・親とにたすがたで生まれる動物 () ()

カエル

イヌ

メダカ

ネコ

